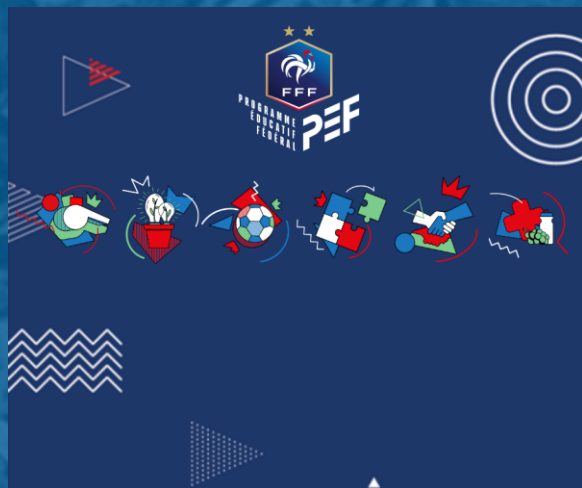




# Programme Educatif Fédéral

 ILS SONT FOOT CES BRETONS!

# 1 Les Objectifs



## **Pour Être Éligible Au PEF**

un club doit comptabiliser au moins 10 licences U6-U14

**ou**

au moins une équipe engagée dans les catégories U14-U19

# Les enjeux du PEF



Éducateur avant d'être entraîneur...

Capitaliser sur les vertus éducatives du Football et promouvoir une opération éducative



Apporter un soutien aux clubs et les aider à jouer leur rôle éducatif

Sensibiliser les licencié(e)s et leur entourage sur les valeurs fondamentales du football

Restaurer l'image perçue du football auprès du grand public et des collectivités territoriales

## 6 thématiques - 5 valeurs

**PLAISIR**  
de jouer, de regarder, d'écouter

**RESPECT**  
de l'adversaire, des différences

**ENGAGEMENT**  
sportif comme bénévolat

**TOLÉRANCE**  
envers les autres mais aussi envers les évolutions de la société

**SOLIDARITÉ**  
dans la pratique du sport d'équipe comme dans la relation entre les mondes amateur et professionnel

Santé

Les règles de vie

Engagement Citoyen

Environnement

Fair-play

Les règles du jeu

Règles du jeu et Arbitrage

Culture Foot





Le Programme Éducatif Fédéral  
vise à inculquer aux jeunes  
licenciés  
âgés de 5 à 18 ans, les valeurs  
du football :



**Le club : un lieu de confiance**  
AU SEIN DUQUEL LES JEUNES  
LICENCIÉS SONT PLUS  
RÉCEPTIFS AUX  
APPRENTISSAGES.



PLAISIR

## PLAISIR :

Privilégier le beau geste ou le beau jeu,  
Vivre avec enthousiasme et générosité son match  
Partager des émotions sans exubérance avec ses partenaires...

## ENGAGEMENT :

Avoir le goût de l'effort et du dépassement de soi,  
Etre un capitaine exemplaire,  
Continuer à jouer tout le match, même largement mené...

## SOLIDARITE :

Réconforter un coéquipier en difficulté,  
Rester unis dans la défaite,  
Se comporter comme un remplaçant exemplaire...



RESPECT

## RESPECT :

Contribuer à la bonne entente au sein de l'équipe,  
Reconnaître les belles actions de l'adversaire,  
Porter les consignes de l'éducateur ou de l'arbitre...


## TOLERANCE :

Minimiser l'erreur d'un partenaire,  
Accepter d'être remplacé,  
Favoriser l'acceptation de l'erreur arbitrale...





**1/3 des jeunes filles et garçons** NÉS EN FRANCE PASSENT PAR LES CLUBS FFF AVANT LEURS 18 ANS<sup>(1)</sup>.

Les règles de vie		
Santé	Engagement Citoyen	Environnement
Apprendre les fondamentaux en ce qui concerne l'hygiène de vie saine et sportive	Encourager les comportements exemplaires et la prise de responsabilité	Impliquer les jeunes dans une démarche éco-citoyenne
Les règles du jeu		
Fair-play	Règles du jeu et Arbitrage	Culture Foot
Entretenir le fair-play sur le terrain et en dehors 	Connaître et comprendre les règles du jeu et les sanctions	Permettre aux jeunes d'acquérir la culture de l'activité



# 2 La Démarche



En 1 « clic »





- ✓ **Etape 1:** Inscrire mon club dans le dispositif « Programme Educatif Fédéral » via Footclubs.



Footclubs  
Mon espace club FFF

Saison 2013-2014

Emmanuelle TELMON

Organisation > Identité club

[En savoir +]

<b>Identité</b>			
Numéro	516884	Ligue	LIGUE RHONE-ALPES DE FOOTBALL
Nom	F.C. BOURGOIN JALLIEU	District	DISTRICT DE L' ISERE
Type de club	Libre	Nom abrégé	BOURGOIN J. FC
Localité	BOURGOIN JALLIEU	Date d'affiliation	01/07/1957
Compétition plus élevée	U19 Ligue Honneur	Couleurs	CIEL GRENAT
Club gestionnaire		Club pilote de la Fondation du Football	<input type="radio"/> Oui <input checked="" type="radio"/> Non
Engagement dans l'application du programme éducatif fédéral			Accepté
Pays ou DOM-TOM			

- ✓ **Etape 2:** Identifier et renseigner le « référent programme éducatif fédéral » par l'intermédiaire de Footclubs
- ✓ **Etape 3:** Participer aux réunions de secteur « Programme Educatif Fédéral » organisées par votre District
- ✓ **Etape 4:** Récupérer le kit pédagogique au sein de votre District. Chaque club engagé doit recevoir un classeur (dont une affiche comprise) et 9 exemplaires des Incollables du Foot



# 3 Le PEF Dans le club





## INTÊRETS POUR LES CLUBS

Image du Club et de ses dirigeants

Former ses licencié(e)s

Communiquer sur les valeurs de l'association

Améliorer l'image du Football, de l'association auprès des partenaires (publics, privés)

Favoriser l'aide des partenaires publics / Privés par l'attrait du programme (valeur éducative)

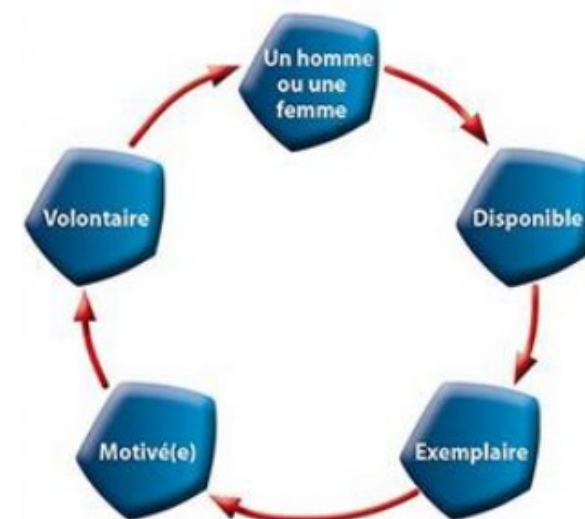
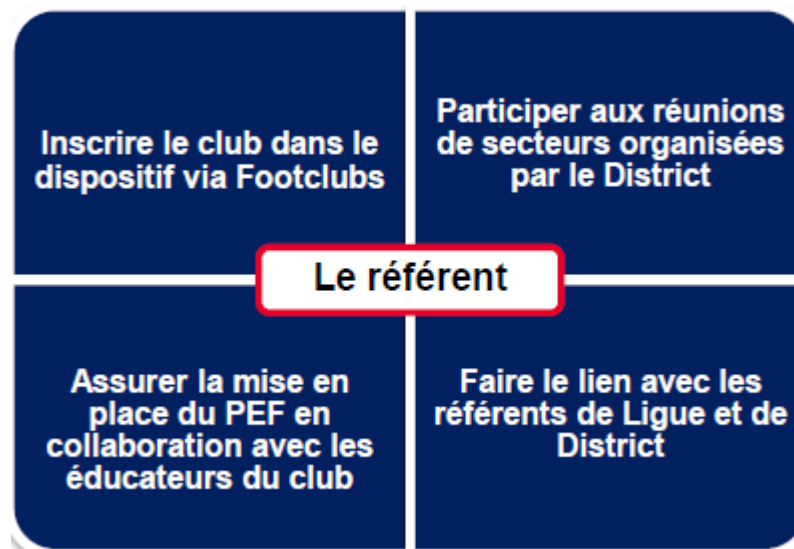
Labellisation du Club



Intégration des parents

Dotations - Valorisations

Identifier un référent



## LE PEF - ENTRAINEMENT



❑ **Objectif : Inclure le PEF au sein des séances d'entraînement**

- ✓ **10 à 15min / séance** : L'éducateur fait passer des messages d'intérêt général aux licenciés (fiches pédagogiques)
- ✓ **Au sein de la séance** : L'éducateur propose des ateliers techniques associés à des thématiques du PEF (ex: santé, arbitrage etc...)
- ✓ **Fin de séance** : L'éducateur remet une fiche pédagogique à chaque licencié et à son entourage
- ✓ Proposer des **séances pédagogiques** en salle tout au long de la saison (ex: 1 séance / thème) + utilisation de la plateforme « Programme Educatif Fédéral » réservée aux éducateurs et dirigeants

## LE PEF - EVENEMENT



❑ **Objectif : Inclure le PEF au sein des événements du club**

- ✓ **Organisation de stages (perfectionnement, vacances etc...)** : Période propice pour inclure des activités éducatives (en salle ou sur les terrains)
- ✓ **Organisation « d'activités extérieures » au football** en lien avec le PEF (ex: Aide au devoir, ramassage des déchets sur les plages, visites culturelles etc...).
- ✓ Proposer des ateliers éducatifs sur l'ensemble des **tournois, plateaux** etc... organisés par le club.

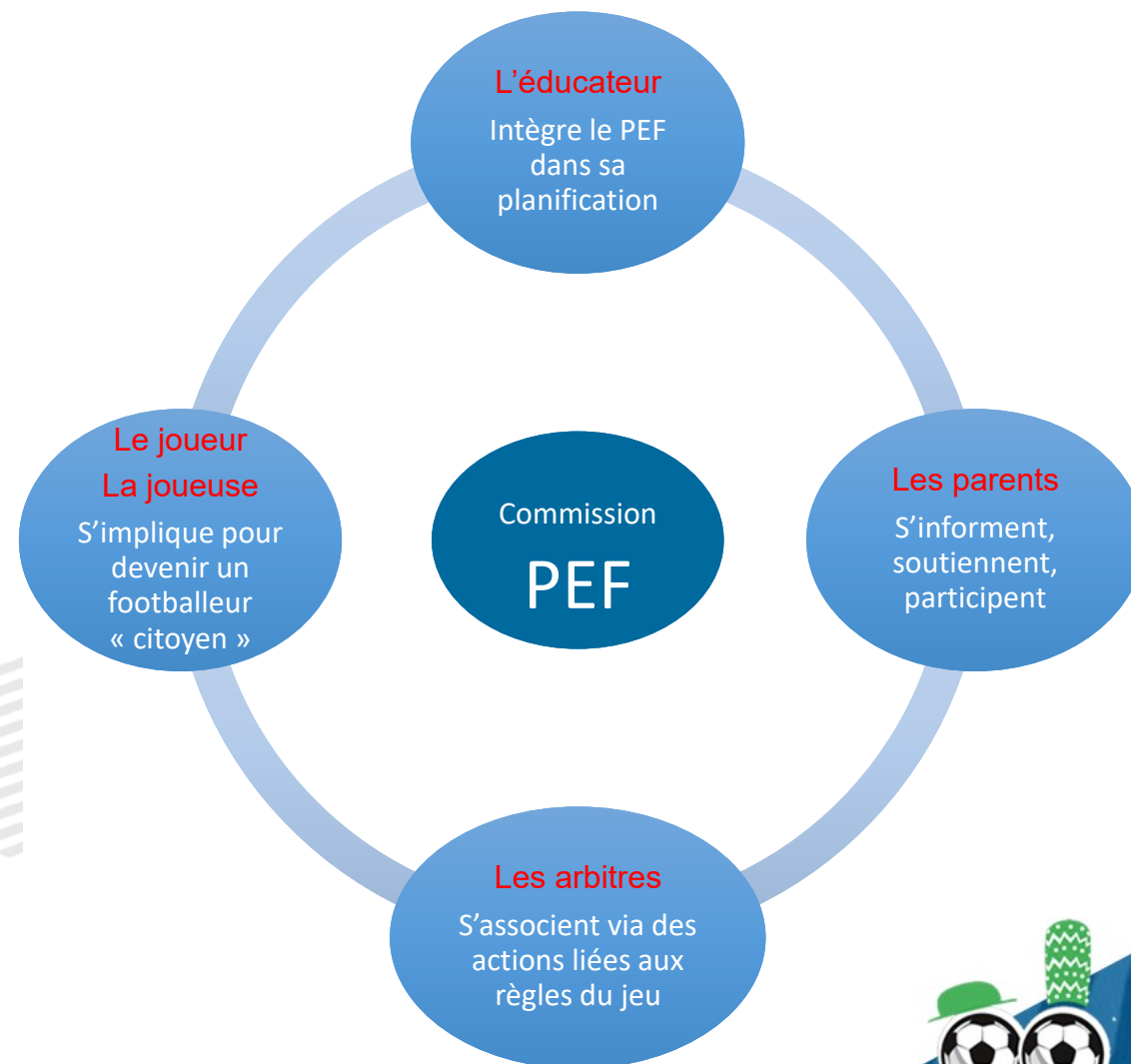
## LE PEF - CLUB



❑ **Objectif : Inclure le PEF au cœur du projet club**

- ✓ Inclure le PEF à l'ordre du jour des diverses réunions du club (Assemblée Générale, Réunion Technique, Comité Directeur etc...)
- ✓ **Valoriser les actions** mises en œuvre sur les outils de communication du club (site internet, page Facebook, journal etc...)
- ✓ Inclure le **référént éducatif** du club à l'équipe technique du club.

UNE EQUIPE EDUCATIVE



# 4 Bilan 2020/2021 Challenges 2021/2022

RÈGLES DU JEU ET MATHÉMATIQUES

FFF PROGRAMME ÉDUCATIF FÉDÉRAL PEF

SUIVRE SON

## CHALLENGE NATIONAL PEF

TENTEZ DE GAGNER UN WEEKEND AU CENTRE NATIONAL DU FOOTBALL À CLAIREFONTAINE

DÉPÔT DES ACTIONS JUSQU'EN MAI 2021

ENGAGEMENT CITOYEN

ENVIRONNEMENT

FAIR-PLAY

SANTÉ

#MARQUER DEMAIN

INFOS & MODALITÉS DE PARTICIPATION AUPRÈS DE VOTRE DISTRICT

FFF.fr @equipedefrance @fff

FFF PROGRAMME ÉDUCATIF FÉDÉRAL PEF

## Challenge RÉGIONAL

2020 / 2021

LIGUE DE BRETAGNE DE FOOTBALL



# Bilan 2020-2021

Septembre 2020  
→ Juin 2021

**131 clubs**

Ayant renvoyé au moins 1  
fiche action PEF  
(+ 41% par rapport à 19-20)

**772 actions**

Identifiées/reçues par la LBF  
(+ 140% par rapport à 19-20)

Nb d'actions identifiées	D22	D29	D35	D56	LBF	TOTAL
Septembre 2020	33	9	40	7	1	90
Octobre 2020	24	19	42	10	1	96
Novembre 2020	12	27	32	7		78
Décembre 2020	9	23	56	10	1	99
Janvier 2021	16	17	40	8		81
Février 2021	14	16	30	10		70
Mars 2021	22	35	31	12		100
Avril 2021	35	34	23	6		98
Mai 2021	30	6	16	3		55
Juin 2021		3	1	1		5
<b>TOTAL</b>	<b>195</b>	<b>189</b>	<b>311</b>	<b>74</b>	<b>3</b>	<b>772</b>



## « *BILAN PEF 2020/2021* »

Bilans interactifs mensuels en ligne :

[PEF – LIGUE BRETAGNE DE FOOTBALL \(fff.fr\)](http://fff.fr)



# Challenge National PEF

## Challenge National PEF – FFF :

- Désignation du « Club Lauréat Départemental PEF » dans chaque District
- Désignation du « Club Lauréat Régional PEF » parmi les 4 lauréats proposés par les Districts

## Critères FFF :

- La diversité des publics touchés (catégories de joueuses/joueurs, dirigeants, parents etc.)
- La diversité des thèmes abordés (autour des 6 thèmes du P.E.F.)
- La qualité et la résonance des actions menées (utilisation de la fiche PEF / action innovante)
- La quantité d'actions proposées

## Dotations :

- Le « Club Lauréat Régional PEF » sera récompensé par la FFF
- La Ligue récompensera les 4 « Clubs Lauréats Départementaux PEF »





# Challenge Régional PEF

## Challenge Régional PEF – LBF :

- En complément du Challenge National PEF
- Election d'un club lauréat pour chaque thématique du PEF (x 6)

## Critères LBF :

- La quantité d'actions mises en place dans la thématique
- La quantité mises en place dans les 5 autres thématiques
- La régularité des clubs
- L'impact des actions (catégories cibles, public touché)
- La résonance des actions (actions « courantes » ou « innovantes »)
- L'engagement et l'implication du club à N-1

## Dotations :

- Les 6 clubs lauréats seront récompensés par la Ligue (dotation spécifique à leur thématique)



# 5 Les Outils

## La valorisation



Beaucoup de clubs font du PEF  
Il suffit juste de formaliser les actions et  
communiquer sur ces dernières



- Fiches pédagogiques
- Fiches de référence
- Feuille de route
- Lettres « Type »



- Engagement du club
- Affichée dans les locaux du club
- Personnalisation au nom du club



- Valoriser les bons comportements
- Personnalisation au nom du joueur
- Dispositif géré par les Ligues / Districts



- « Jouer à tester ses connaissances » (200 questions / réponses)
- 9 exemplaires / club

[Programme Éducatif Fédéral \(fff.fr\)](http://fff.fr)



## Kit remis à chaque club engagé

Accès à la plateforme  
pour tous les  
éducateurs/dirigeants  
du club

1 classeur

1 affiche

9 Incollables du  
foot





La Ligue de Bretagne de Football communique sur les actions du Programme Educatif Fédéral (PEF) mises en place par l'ensemble des clubs bretons.

Pour cela, nous avons mis en place un **planning des « Thématiques du mois »**.

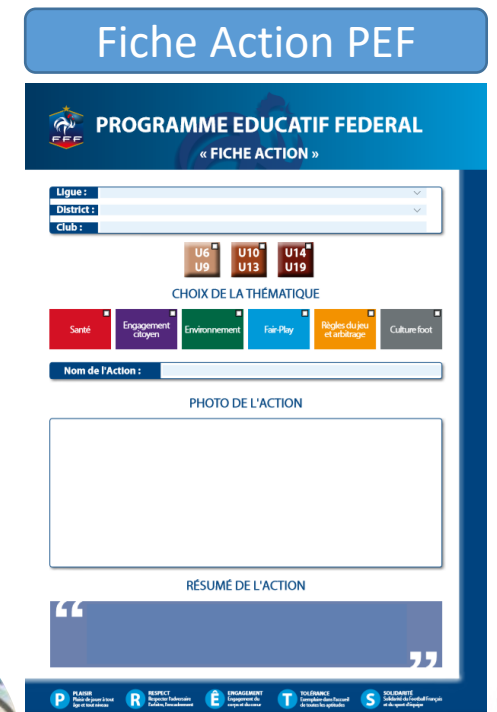
Si vous souhaitez que nous fassions un éclairage sur vos actions PEF, n'hésitez donc pas à les orienter sur ces « Thématiques du mois » !

Il vous suffit de nous envoyer par mail le descriptif de l'action avec des photos ou de remplir une Fiche Action PEF !

Nous vous invitons également à publier vous-même vos photos sur vos propres réseaux sociaux en notifiant la Ligue de Bretagne de Football : @LBFOff

**Toutes les actions PEF renvoyées aux Districts et à la Ligue seront mises en avant sur nos réseaux sociaux et certains clubs seront récompensés à l'issue de la saison par les Districts, par la Ligue ou par la FFF** (Jury Départemental – Jury Régional – Jury National)

Pour plus de renseignements sur le **Programme Educatif Fédéral**, contactez Gautier POIRAT à la LBF : [gpoirat@footbretagne.fff.fr](mailto:gpoirat@footbretagne.fff.fr) – 02 99 35 67 24



Fiche Action PEF

PROGRAMME EDUCATIF FEDERAL  
« FICHE ACTION »

Ligue :  
District :  
Club :

U6 U9 U10 U13 U14 U19

CHOIX DE LA THÉMATIQUE

Santé Engagement citoyens Environnement Fair-Play Régions du jeu et arbitrage Culture foot

Nom de l'Action :

PHOTO DE L'ACTION

RÉSUMÉ DE L'ACTION

P PLAISIR R RESPECT E ENGAGEMENT T SOLIDARITÉ S SÉCURITÉ





Valorisons les  
bonnes actions de  
nos clubs

Mettez les valeurs  
de votre club en  
avant

[WWW.FOOTBRETAGNE.FFF.FR](http://WWW.FOOTBRETAGNE.FFF.FR)



 **ILS SONT FOOT CES BRETONS!**