



# **FICHE N°5**

## **Les Placements et Déplacements**

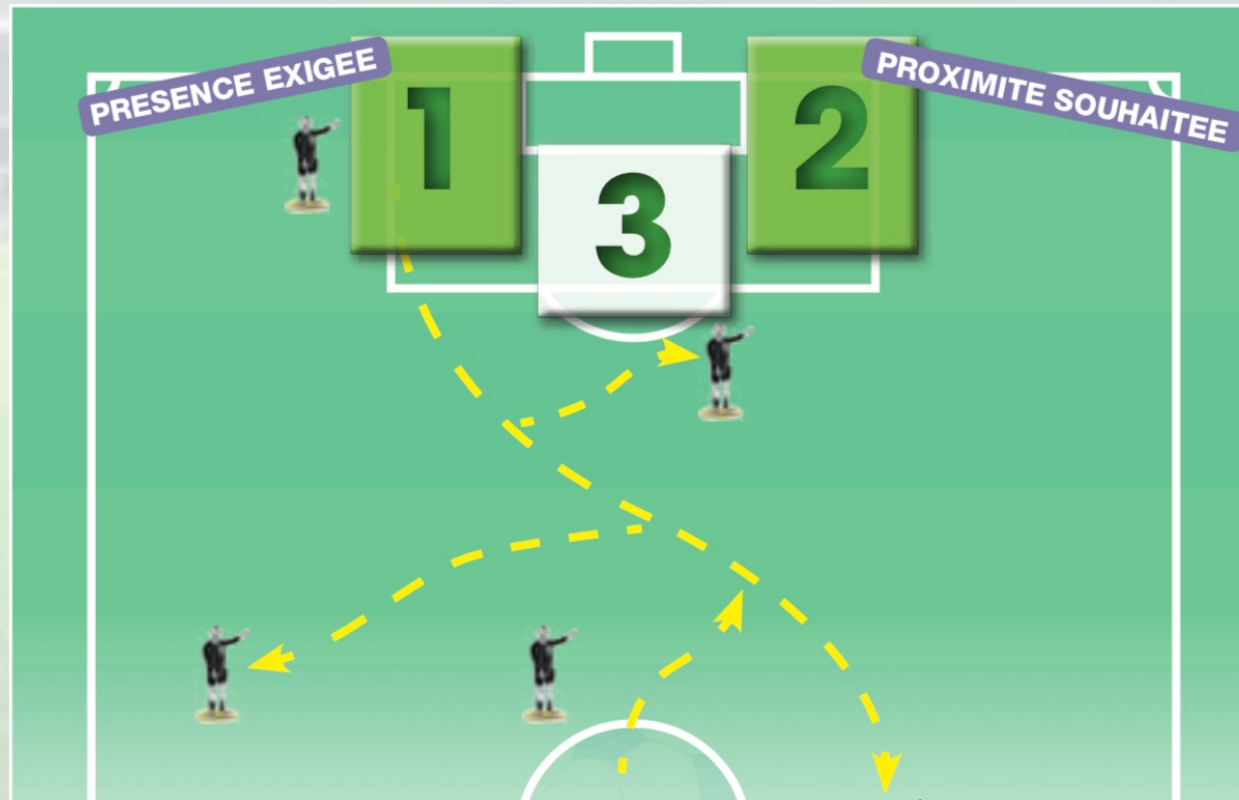
# FICHE N°5

## Les Placements et Déplacements



### ① Le Déplacement dans le jeu et le positionnement optimisé

La C.R.A. porte une attention particulière sur la recherche du meilleur positionnement dans le jeu pour une prise de décision optimale. Cette approche restera le meilleur outil pour prendre une décision mais aussi et surtout pour la crédibiliser. La diagonale ondulée, associée à un positionnement proche des surfaces de réparation et une recherche d'angle permanente, à gauche comme à droite, permettent de conforter des décisions et surtout de gérer des contextes décisionnels sensibles.



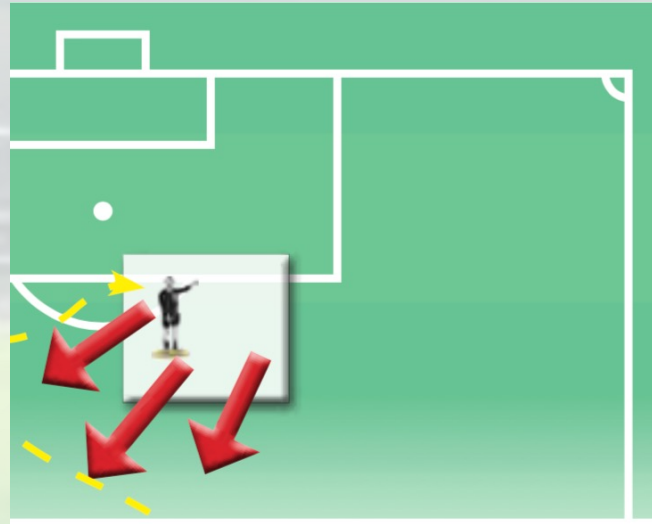
POLITIQUE TECHNIQUE REGIONALE - LBF – 2024/2025



## FICHE N°5

# Les Placements et Déplacements

Nous vous rappelons que la proximité des surfaces de réparation reste une **PRIORITE**, mais que la **qualité d'un déplacement réside en grande partie sur la lecture du jeu, la capacité d'adaptation et d'anticipation sur le terrain**. Les qualités d'explosivité et de coordination par des changements de directions sont essentielles à acquérir et maîtriser pour évoluer à tous les niveaux de District et de Ligue.



La C.R.A. vous rappelle que l'approche tactique de la « Black zone » doit être totalement maîtrisée. Elle consiste à une **proximité nécessaire** pour la lecture des duels, mais en aucun cas **une zone de stationnement et encore moins un espace où l'arbitre y résidera**.

Ce n'est qu'à de très rares exceptions et avec la plus grande prudence que l'arbitre y pénétrera. L'arbitre devra très rapidement s'extirper de cette zone de contrôle pour ne pas interférer le jeu.

# FICHE N°5

## Les Placements et Déplacements



### ② L'anticipation dans les zones à risque et la recherche d'angle

La recherche de proximité est une donnée essentielle pour une prise de décision optimisée. **Cette proximité ne peut aboutir qu'avec un travail d'anticipation, d'explosivité et de recherche d'angle en amont.**

Chacun connaît les conséquences d'une absence, même minime, dans l'anticipation et les efforts à effectuer lorsqu'une attaque est menée.

La qualité d'un arbitrage réside en partie par la faculté d'un arbitre à s'adapter au jeu, à son évolution et à prendre les décisions qui s'imposent. Pour cela, l'approche tactique est déterminante, bien avant le jugement.

La C.R.A. décompose l'approche des surfaces de réparation en 3 phases :

⇒ **L'anticipation sur les 50-40 mètres**

⇒ **L'explosivité sur les 40-25 mètres**

⇒ **La recherche d'angle sur les 25 derniers mètres.**

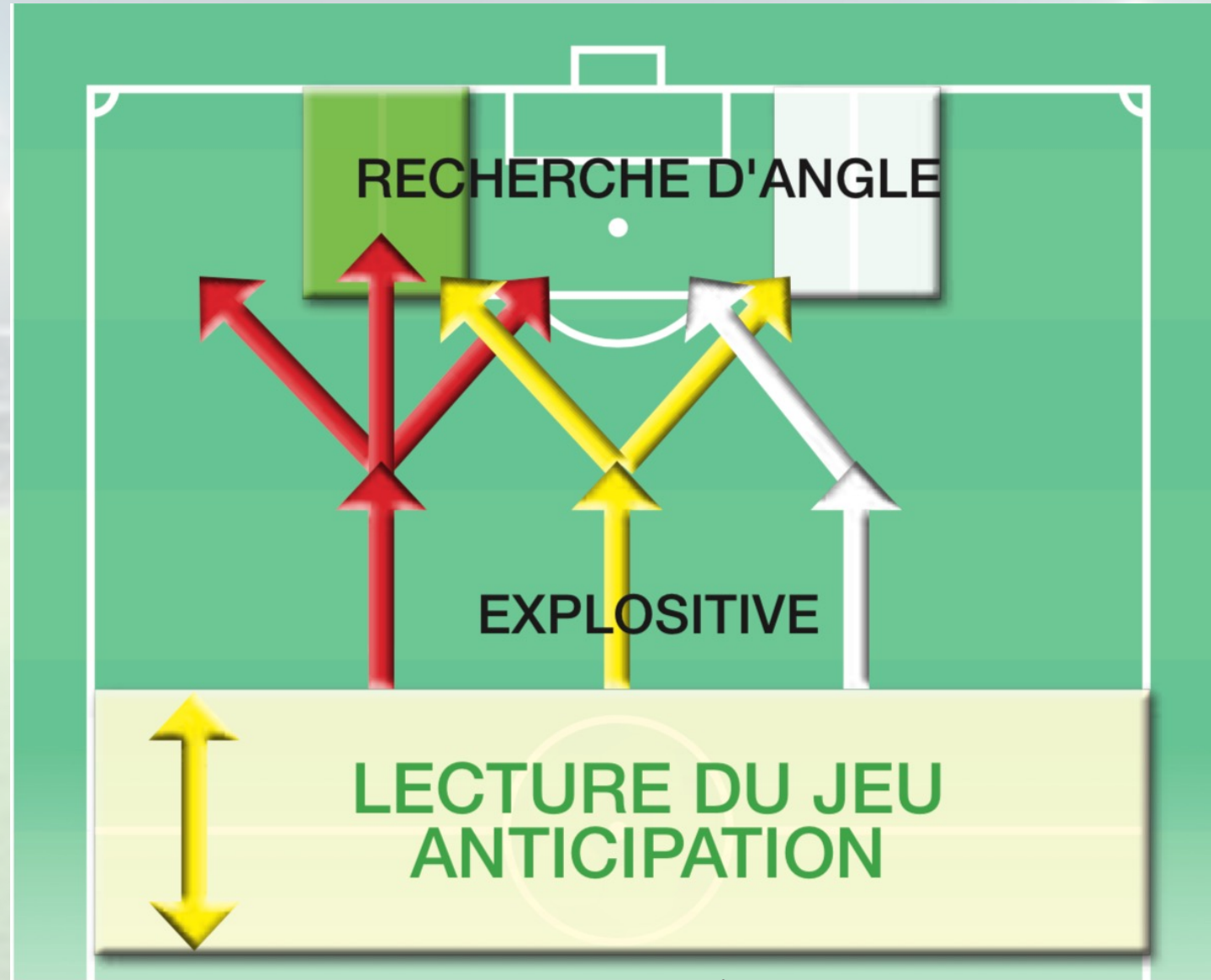
L'arbitre devra veiller à ne pas STATIONNER inutilement dans des zones sensibles ou à risque, notamment sur la droite et dans l'axe des surfaces des réparations. Par contre sa présence à gauche est FORTEMENT conseillée.



# FICHE N°5

## Les Placements et Déplacements

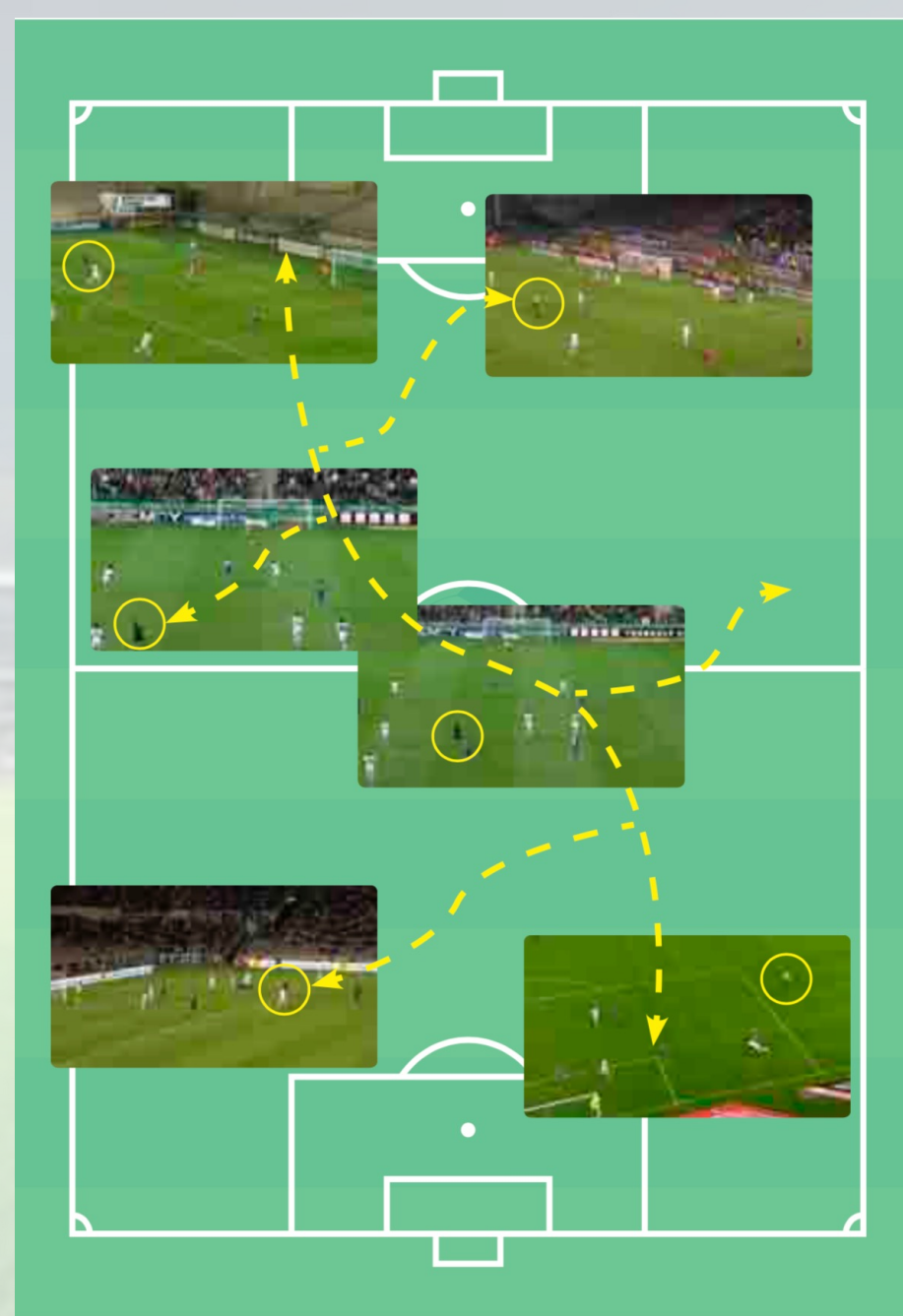
### ② L'anticipation dans les zones à risque et la recherche d'angle

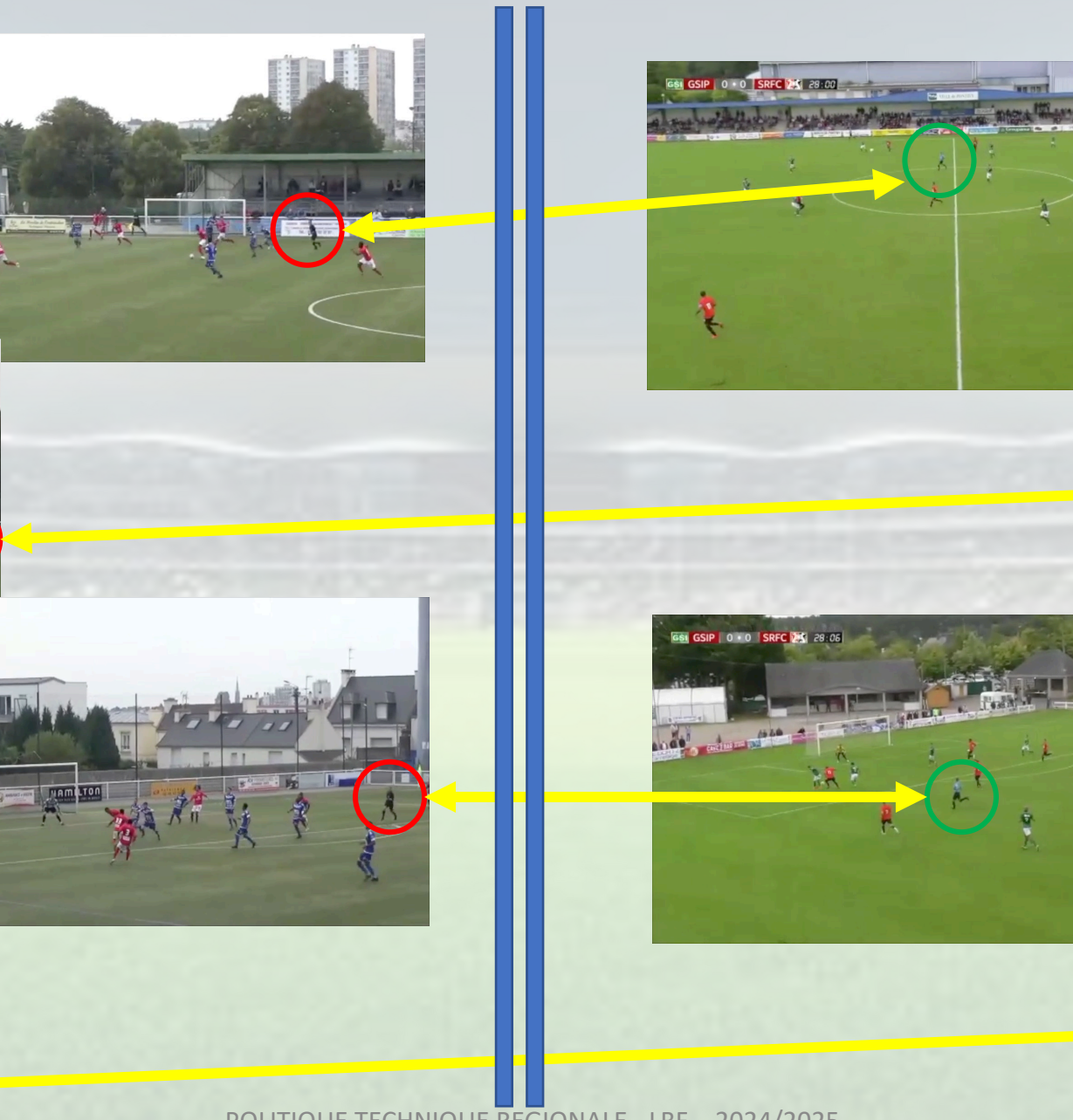
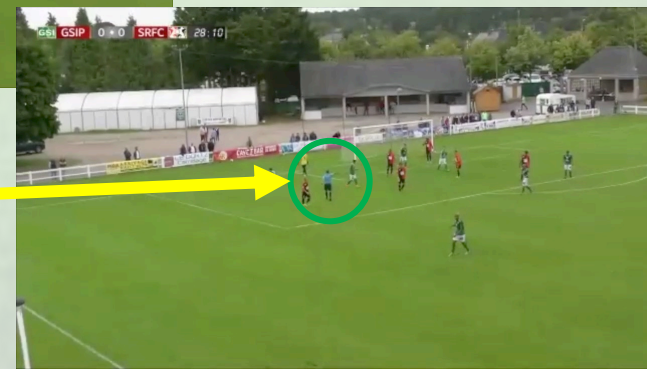
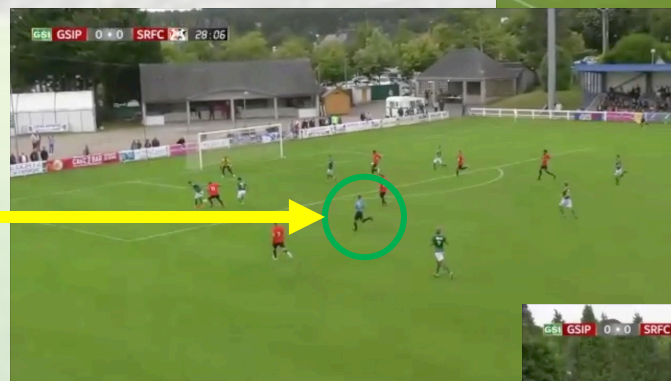
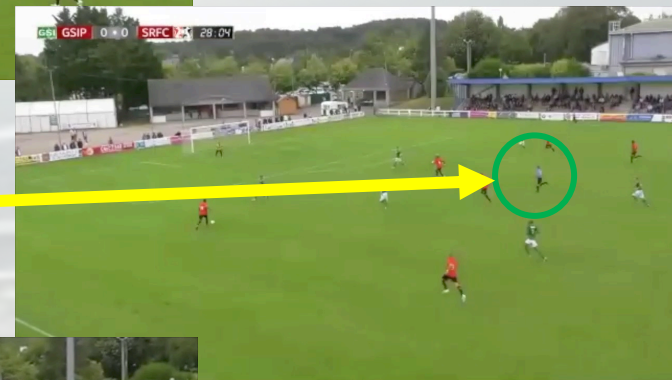
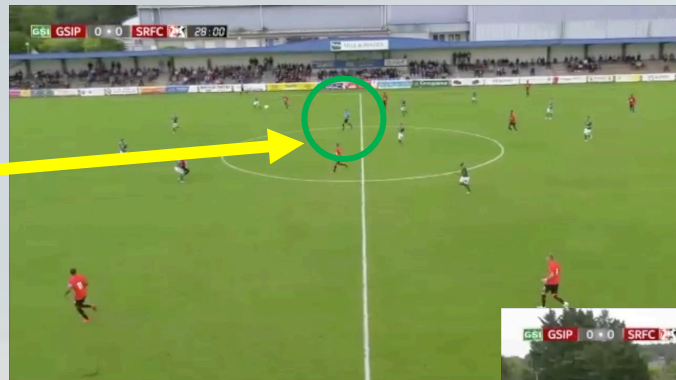


# FICHE N°5

## Les Placements et Déplacements

### ② L'anticipation dans les zones à risque et la recherche d'angle









# FICHE N°5

## Les Placements et Déplacements

### ③ Un Placement rationalisé



La C.R.A. sensibilise régulièrement le corps arbitral breton sur une recherche rationnelle et adaptée à l'évolution du jeu et aux situations rencontrées. L'arbitre doit démontrer une capacité nécessaire d'adaptation en fonction du placement des joueurs et de l'approche tactique des équipes.

Lors des coups de pieds de coin, l'objectif pour tous les arbitres DOIT rester de contrôler, de voir le maximum de duels avant le signal et pendant la trajectoire du ballon.

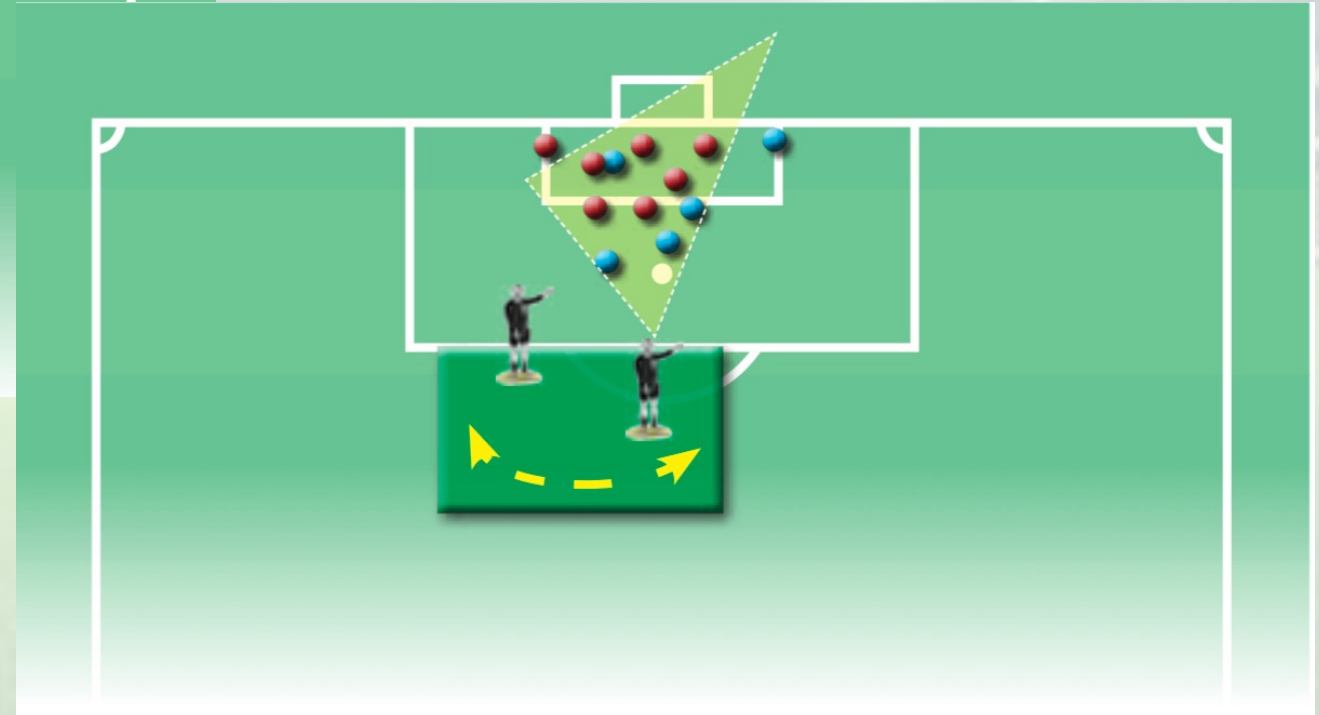
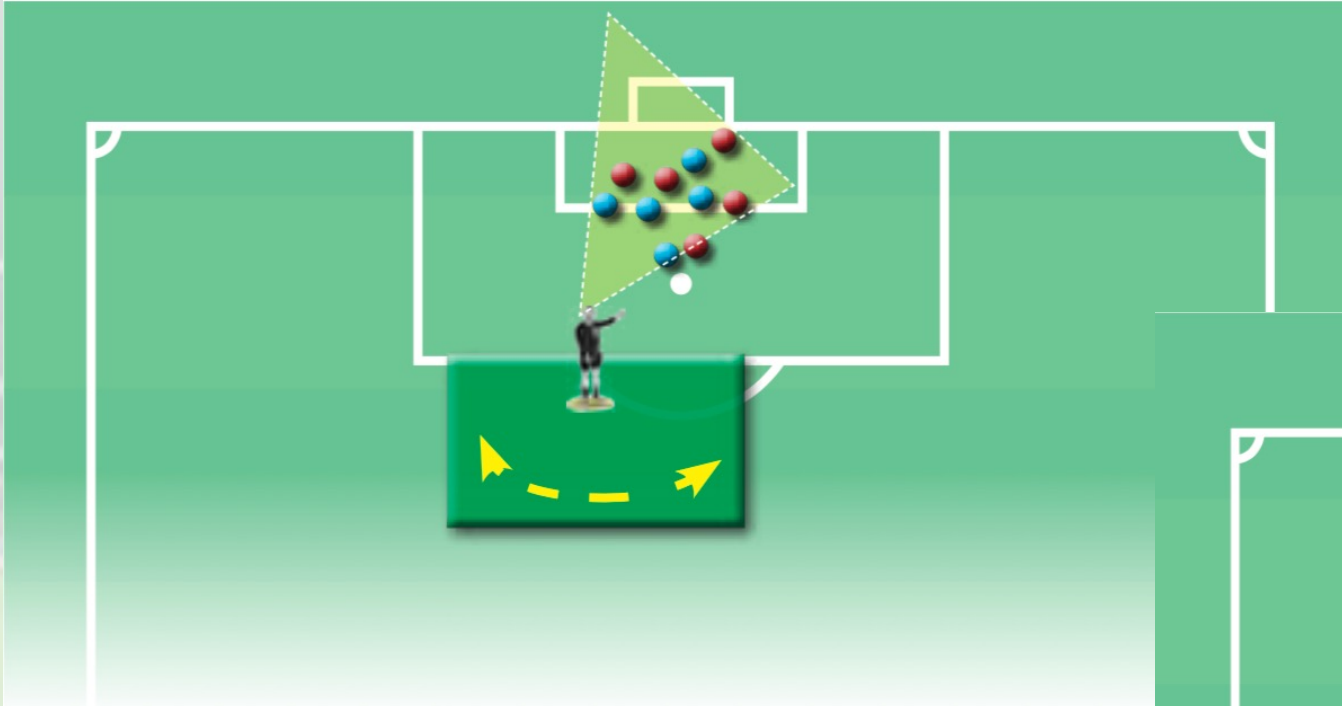
La C.R.A. propose donc d'adapter en fonction des contextes, le positionnement de l'arbitre, qui comme indiqué sur les différents schémas présentés, restera prioritairement sur la gauche, mais suffisamment flexible pour évoluer de temps à autre en fonction du mouvement des joueurs sur la droite.



# FICHE N°5

## Les Placements et Déplacements

### ③ Un Placement rationalisé sur coup de pied de coin



# FICHE N°5

## Les Placements et Déplacements

### Les positionnements sur phases arrêtées recommandés pour juger



# FICHE N°5

## Les Placements et Déplacements



### Une stratégie et un management des murs anticipés et maîtrisés

Le coup franc à l'approche des surfaces de réparation est sujet, comme le coup de pied de réparation, à une maîtrise des règles, des positions et réactions des différents acteurs.

La C.R.A. demande aux arbitres la plus grande vigilance sur 3 aspects du management d'un coup franc :

#### 1 – Le placement du mur à la distance réglementaire

L'arbitre veillera à prendre immédiatement l'information de l'endroit des défenseurs lorsque le mur est placé à la distance réglementaire, notamment si ce dernier est placé soit hors de la surface de réparation ou juste à l'intérieur.

#### 2 – Le placement de l'arbitre

L'arbitre devra TOUJOURS opter pour un positionnement lui offrant la meilleure vision, le meilleur angle de vue pour juger les éventuels contacts des joueurs formant le mur avec le ballon. Le placement préconisé restant celui de face légèrement en retrait du botté.

#### 3 – L'anticipation après le botté

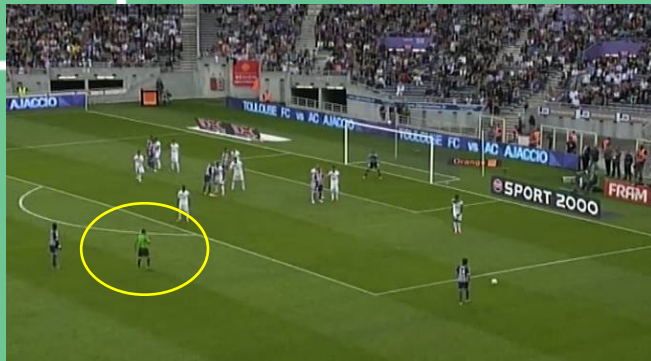
Il apparaît essentiel que l'arbitre doit, pour optimiser la lecture d'éventuels duels, anticiper le botté du ballon, notamment si, le coup franc est botté en seconde intention.



# FICHE N°5

## ③ Un Placement rationalisé sur coup franc

### Les Placements et Déplacements





# Fin de la Fiche N°5 Les Placements et Déplacements